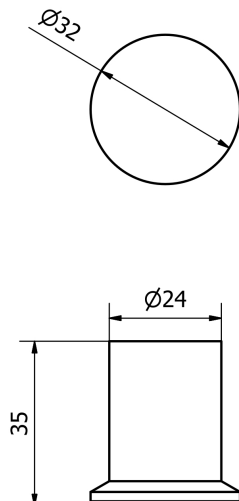


SCHEDA TECNICA PRODOTTO

DISEGNO TECNICO



FOTO



FAMIGLIA PRODOTTO: ACCESSORI – SERIE ELEGANCE

CODICE: ELAPPNR

DESCRIZIONE: Appendino in alluminio tornito. Colore nero opaco.

PRESTAZIONI MECCANICHE:

CERTIFICAZIONI:

Certificazione TUV di sistema UNI EN ISO 9001

CARATTERISTICHE PRODOTTO:

Appendino realizzato in alluminio tornito, con boccia in ottone. Verniciato a polvere, nero opaco.

FISSAGGIO (INSTALLAZIONE):

Fissaggio a muro tramite n°1 tassello

Tassello non compresi nella confezione

Scegliere tasselli adeguati in funzione del tipo di muratura.

Foro per vite \varnothing max 8,5

MANUTENZIONE:

Controllare periodicamente il corretto fissaggio degli accessori.

Effettuare una adeguata pulizia con acqua e sapone, non utilizzare prodotti abrasivi o corrosivi.

COMPOSIZIONE PRODOTTO:

MATERIALI:

TRATTAMENTI:

N° 1 Appendino. Alluminio, verniciato RAL9011
N° 1 Boccia di fissaggio. Ottone.

TOLLERANZA:

0÷300±3 301÷600±4 601÷2000±5

CONFEZIONE:

Imballo : imballo singolo in pluriball e scatola di cartone 80 x 80 x 40 mm

Peso: 0,04 kg

ST_PRODOTTO: ELAPPNR	- 1	APPROVATO
REV.00 DEL 26/11/19		R.T.