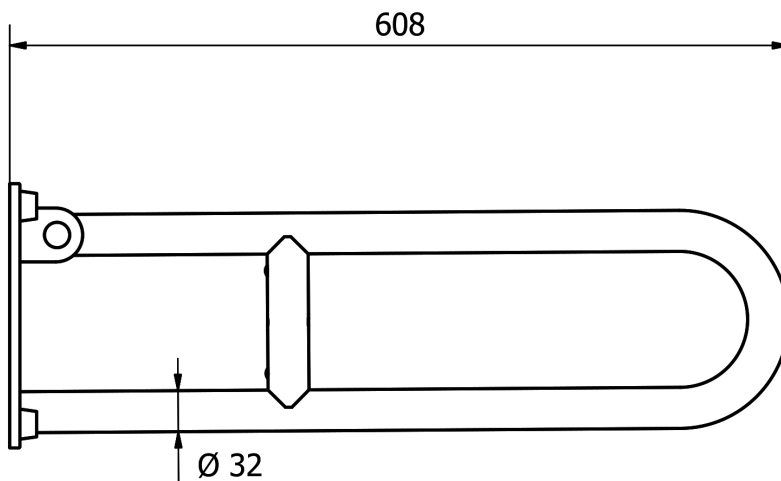
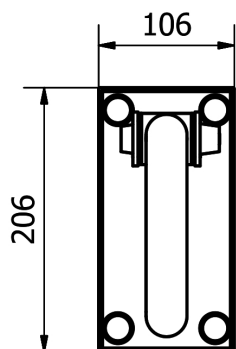
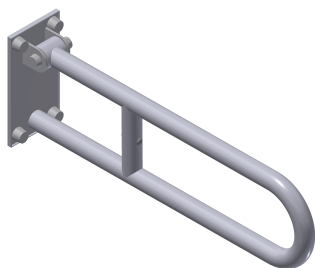


SCHEDA TECNICA PRODOTTO

DISEGNO TECNICO



FOTO



FAMIGLIA PRODOTTO: MANIGLIONI E CORRIMANO – SERIE VERNICIATA
CODICE: 600AB-I-B
DESCRIZIONE: Barra di sostegno ribaltabile, mm 600, con dispositivo di bloccaggio in posizione verticale. Verniciatura antibatterica. Isolata. Colore bianco.

PRESTAZIONI MECCANICHE:
 Capacità di tenuta 150 kg.

CERTIFICAZIONI:
 Certificazione TUV di sistema UNI EN ISO 9001.
 Dichiarazione di conformità CE alla Direttiva Europea per i Dispositivi medici 07/47.

CARATTERISTICHE PRODOTTO:

Corpo Ø 32 piegato a freddo, completo di piastra di fissaggio. Verniciato a polvere epossilpoliestere additivata con additivi dalle proprietà antimicrobiche.
 La piastra di fissaggio isola elettricamente il prodotto.

FISSAGGIO (INSTALLAZIONE):

Fissaggio a muro tramite n°4 tasselli
 Tasselli non compresi nella confezione
 Consultare il foglio di istruzioni per la scelta dei tasselli adeguati in funzione del tipo di muratura.

MANUTENZIONE:

Controllare periodicamente il corretto fissaggio degli accessori
 Effettuare una adeguata pulizia con acqua e sapone, non utilizzare prodotti abrasivi o corrosivi.

COMPOSIZIONE PRODOTTO:

MATERIALI:
 N°1 Tubo Ø32 x 15/10 - DC04 - Zincato e verniciato RAL9016
 N°1 Piastra di isolamento - Nylon PA6 - RAL9016
 N°1 Piastra di fissaggio - DC04 - Zincato e verniciato
 N°1 Vite di rotazione - Acciaio
 N°6 Copri dadi - Nylon PA6 - RAL9016
 N°6 Rondelle per copri dadi- Nylon PA6 - RAL9016
 N°1 Fermo meccanico - Nylon PA6 - RAL9016

TRATTAMENTI:

TOLLERANZA:

TOLLERANZE GENERALI LUNGHEZZA (mm)
 0÷300 ±3 301÷600 ±4 601÷2000 ±5

CONFEZIONE:

Imballo singolo in pluriball e scatola di cartone 650 x 241 x 110 mm.
 Peso: 2,5 kg

ST_PRODOTTO: 600AB-I-B - 1	APPROVATO R.T.
REV.00 DEL 13/05/2020	