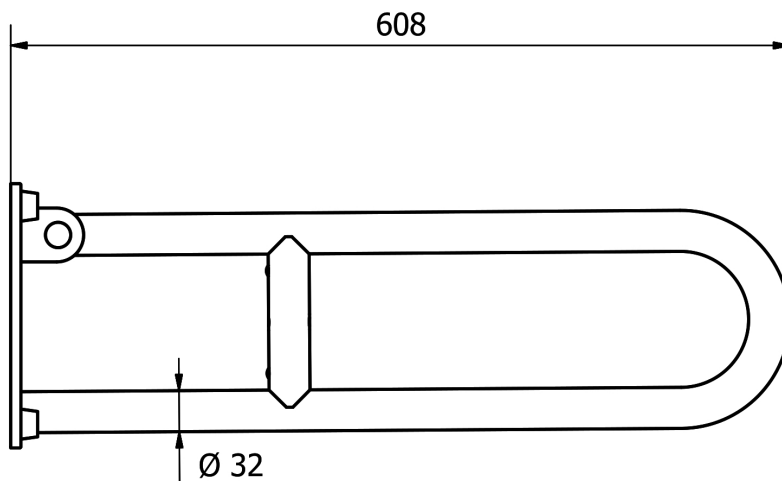
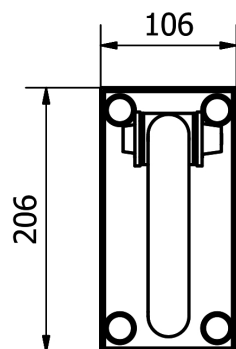
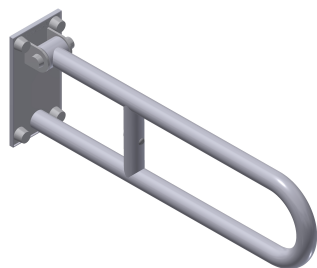


SCHEDA TECNICA PRODOTTO

DISEGNO TECNICO



FOTO



FAMIGLIA PRODOTTO:

MANIGLIONI E CORRIMANO – SERIE SOFT

CODICE: 600-SF-B

DESCRIZIONE:

Barra di sostegno ribaltabile, mm 600, con dispositivo di bloccaggio in posizione verticale.

Isolata. Colore bianco. Trattamento Thermosoft.

PRESTAZIONI MECCANICHE:

Capacità di tenuta 150 kg.

CERTIFICAZIONI:

Certificazione TUV di sistema UNI EN ISO 9001:2008.

Dichiarazione di conformità CE alla Direttiva Europea per i Dispositivi medici 07/47.

CARATTERISTICHE PRODOTTO:

Corpo Ø 32 piegato a freddo, completo di piastra di fissaggio. Alto coefficiente di attrito per aumentare la sicurezza ed il comfort durante l'utilizzo. La piastra di fissaggio isola elettricamente il prodotto.

FISSAGGIO (INSTALLAZIONE):

Fissaggio a muro tramite n°4 tasselli

Tasselli non compresi nella confezione

Consultare il foglio di istruzioni per la scelta dei tasselli adeguati in funzione del tipo di muratura.

MANUTENZIONE:

Controllare periodicamente il corretto fissaggio degli accessori

Effettuare una adeguata pulizia con acqua e sapone, non utilizzare prodotti abrasivi o corrosivi.

COMPOSIZIONE PRODOTTO:

MATERIALI:

TRATTAMENTI:

N° 1 Tubo Ø32 x 15/10 - DC04 - Zincato, Verniciato RAL9016, Trattato Thermosoft

N° 1 Piastra di isolamento - Nylon PA6 RAL9016

N° 1 Piastra di fissaggio - DC04 - Zincato, Verniciato bRAL9016, Trattato Thermosoft.

N° 1 Vite di rotazione - Acciaio

N° 6 Copri dadi - Nylon PA6 RAL9016

N° 4 Rondelle per copri dadi Nylon PA6 RAL9016

N° 1 Fermo meccanico - Nylon PA6

TOLLERANZA:

0÷300 ±3 301÷600 ±4 601÷2000 ±5

CONFEZIONE:

Imballo singolo in pluriball e scatola di cartone 650 x 241 x 110 mm.

Peso: 4 kg