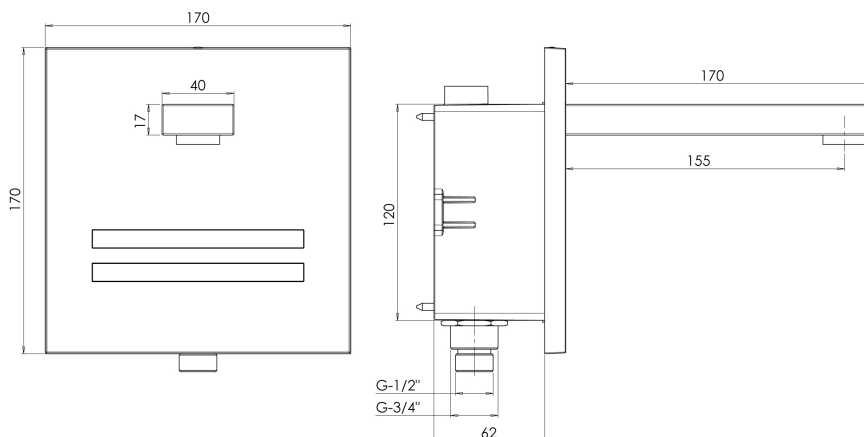
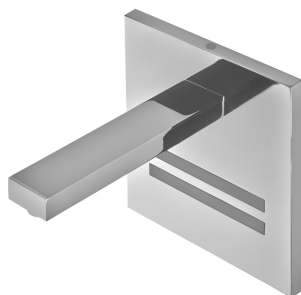


## SCHEDA TECNICA PRODOTTO

### DISEGNO TECNICO



### FOTO



**FAMIGLIA PRODOTTO:** RUBINETTERIA ELETTRONICA LINEA SYNCRO

**CODICE:** RUEL06B – RUEL06E TRAFFIC

**DESCRIZIONE:**

Rubinetto elettronico da lavabo, ad incasso

RUEL06B: Rubinetto elettronico da lavabo, ad incasso; alimentazione a batteria

RUEL06E: Rubinetto elettronico da lavabo, ad incasso; alimentazione a trasformatore

**PRESTAZIONI IDRAULICHE:**

Monoacqua, fredda o premiscelata.

Portata: 6 l/min

**CERTIFICAZIONI:**

Certificazione TUV di sistema UNI EN ISO 9001

Conformità alle disposizioni delle Direttive Europee 'Compatibilità Elettromagnetica' EMC 2014/30/EU e

'Bassa Tensione' LVD 2014/35/EU.

**CARATTERISTICHE PRODOTTO:**

Rubinetto elettronico da lavabo, ad incasso, con azionamento a fotocellula. Ideali sia per ambienti privati che per comunità e per disabili, i rubinetti

elettronici consentono un notevole risparmio di acqua ed una maggiore igiene rispetto ai rubinetti tradizionali e ai temporizzati.

Alimentazione tramite batteria interna al Litio 9 V (modello RUEL06B) oppure tramite trasformatore 9 V (modello RUEL06E).

Tramite il telecomando opzionale (art.TC\_13) si può regolare la temporizzazione, mentre il raggio di azionamento è regolabile anche manualmente.

Tutti i prodotti della linea Syncro sono progettati per non poter essere danneggiati da atti vandalici.

I sensori sono studiati per impedire il bloccaggio dei rubinetti in posizione aperta (funzione antispreco-antiallagamento) ed avere un tempo massimo di

funzionamento di 90 secondi; se il sensore viene coperto per più di 90 secondi (10 minuti per le docce) l'acqua si spegne automaticamente.

Per ripristinare le operazioni normali deve essere rimosso qualsiasi ostacolo.

**ELENCO PARTI CONFEZIONE:**

1. Piastra di copertura
2. Bocca di erogazione
3. Scatola da incasso con elettrovalvola
4. Batteria o Trasformatore 9 V
5. Copertura protettiva
6. Alloggiamento in plastica per la piastra di copertura
7. Manuale di istruzioni

I dati riportati non possono essere ritenuti vincolanti. Thermomat Saniline S.r.l. si riserva il diritto di apportare modifiche tecniche ed estetiche senza nessun preavviso.

ST_PRODOTTO: RUEL06B	APPROVATO
	R.T.
REV.01 DEL 04/06/14	

**Thermomat Saniline s.r.l.**

Sistema di gestione Qualità ISO 9001 certificato TÜV Italia Srl dal 2005

Via M. Curie, 7 - 46034 Borgo Virgilio (Mantova) ITALY

Tel. + 39 0376 4473

www.thermomat.com - info@thermomat.com

**DATI TECNICI:**

Controllo del prodotto: tecnologia a infrarossi  
Installazione: Montaggio ad incasso  
Pressione d'esercizio: da 1 a 8 bar. Con pressioni più alte di 8 bar utilizzare un riduttore di pressione.  
Specifiche alimentazione: Sistema voltaggio 9V Alimentazione: Batteria al Litio 9 V o trasformatore 9V  
Tempo di fornitura massimo (tempo di sicurezza antivandalò): 90 secondi  
Ritardo di attivazione: 0,5 sec  
Distanza di azionamento impostata di fabbrica: 220 ± 10 mm  
Campo di attivazione minimo: 80 mm  
Campo di attivazione massimo: 300 mm  
Durata batteria: 9V al Litio 200,000 cicli circa  
Connessione elettrica box batterie/ trasformatore: utilizzare l'alimentazione fornita o una equivalente  
Connessione elettrica elettrovalvola: utilizzare l'elemento fornito o uno con le stesse caratteristiche  
Connessione ingresso acqua: 1/2" G maschio o 3/4" G maschio  
Dimensioni scatola incasso: 115 x 120 mm  
Dimensioni piastra: 170 x 170 mm

**MANUTENZIONE:**

Cura e pulizia delle finiture cromo e speciali.  
NON usare pagliette o agenti pulenti che contengano alcool, acidi, abrasivi o similari.  
L'uso di uno qualsiasi dei prodotti di pulizia o di manutenzione proibiti potrebbe danneggiare la superficie del rubinetto. Per la pulizia della superficie usare SOLO sapone e acqua, poi asciugare con un panno o un asciugamano. Durante la pulizia delle mattonelle del bagno, i rubinetti dovrebbero essere protetti da qualsiasi spruzzo di agenti pulenti aggressivi.

**COMPOSIZIONE PRODOTTO: MATERIALI: TRATTAMENTI:**

N° 1 Piastra esterna con bocca erogazione Ottone cromato  
N° 1 Batteria / Trasformatore  
N° - Materiale di fissaggio Materiali vari  
N° 1 Elettrovalvola  
N° 1 Aeratore 6 litri/min  
N° 1 Scatola incasso

**CONFEZIONE:**

Imballo in scatola di cartone 245 x 160 x 110 mm.  
Peso: 1,6 kg

I dati riportati non possono essere ritenuti vincolanti. Thermomat Saniline S.r.l. si riserva il diritto di apportare modifiche tecniche ed estetiche senza nessun preavviso.

ST_PRODOTTO: RUELO6B	APPROVATO R.T.
REV.01 DEL 04/06/14	