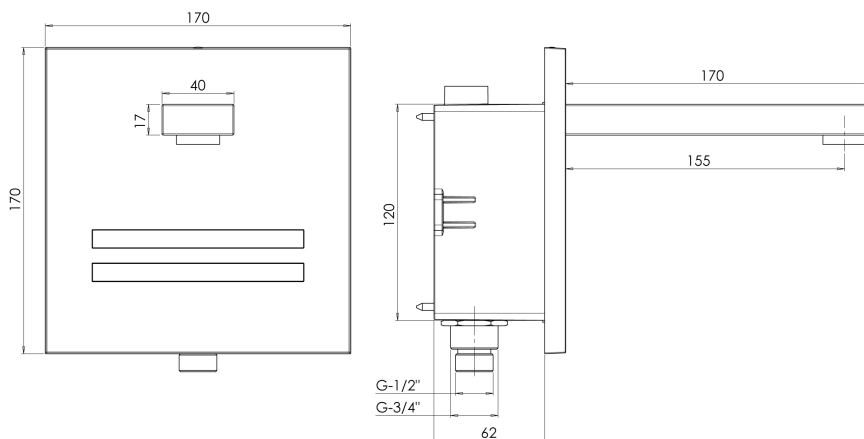
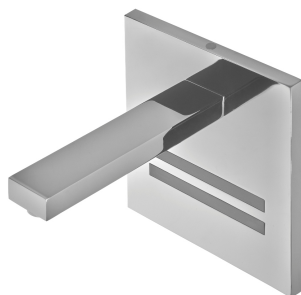


SCHEDA TECNICA PRODOTTO

DISEGNO TECNICO



FOTO



FAMIGLIA PRODOTTO: RUBINETTERIA ELETTRONICA LINEA SYNCRO

CODICE: RUELO6B – RUELO6E TRAFFIC

DESCRIZIONE:

Rubinetto elettronico da lavabo, ad incasso

RUELO6B: Rubinetto elettronico da lavabo, ad incasso; alimentazione a batteria

RUELO6E: Rubinetto elettronico da lavabo, ad incasso; alimentazione a trasformatore

PRESTAZIONI IDRAULICHE:

Monoacqua, fredda o premiscelata.

Portata; 6 l/min

CERTIFICAZIONI:

Certificazione TUV di sistema UNI EN ISO 9001

Conformità alle disposizioni delle Direttive Europee 'Compatibilità Elettromagnetica' EMC 2014/30/EU e

'Bassa Tensione' LVD 2014/35/EU.

CARATTERISTICHE PRODOTTO:

Rubinetto elettronico da lavabo, ad incasso, con azionamento a fotocellula. Ideali sia per ambienti privati che per comunità e per disabili, i rubinetti

elettronici consentono un notevole risparmio di acqua ed una maggiore igiene rispetto ai rubinetti tradizionali e ai temporizzati.

Alimentazione tramite batteria interna al Litio 9 V (modello RUELO6B) oppure tramite trasformatore 9 V (modello RUELO6E).

Tramite il telecomando opzionale (art.TC_13) si può regolare la temporizzazione, mentre il raggio di azionamento è regolabile anche manualmente.

Tutti i prodotti della linea Syncro sono progettati per non poter essere danneggiati da atti vandalici.

I sensori sono studiati per impedire il bloccaggio dei rubinetti in posizione aperta (funzione antispreco-antiallagamento) ed avere un tempo massimo di

funzionamento di 90 secondi; se il sensore viene coperto per più di 90 secondi (10 minuti per le docce) l'acqua si spegne automaticamente.

Per ripristinare le operazioni normali deve essere rimosso qualsiasi ostacolo.

ELENCO PARTI CONFEZIONE:

1. Piastra di copertura 2. Bocca di erogazione 3. Scatola da incasso con elettrovalvola 4. Batteria o Trasformatore 9 V 5. Copertura protettiva temporanea 6.

Alloggiamento in plastica per la piastra di copertura 7. Manuale di istruzioni

ST_PRODOTTO: RUELO6E	- 1	APPROVATO
		R.T.
REV.01 DEL 04/04/14		

DATI TECNICI:

Controllo del prodotto: tecnologia a infrarossi
 Installazione: Montaggio ad incasso
 Pressione d'esercizio: da 1 a 8 bar. Con pressioni più alte di 8 bar utilizzare un riduttore di pressione.
 Specifiche alimentazione: Sistema voltaggio 9V Alimentazione: Batteria al Litio 9 V o trasformatore 9V
 Tempo di fornitura massimo (tempo di sicurezza antivandalo): 90 secondi
 Ritardo di attivazione: 0,5 sec
 Distanza di azionamento impostata di fabbrica: 220 ± 10 mm
 Campo di attivazione minimo: 80 mm
 Campo di attivazione massimo: 300 mm
 Durata batteria: 9V al Litio 200,000 cicli circa
 Connessione elettrica box batterie/ trasformatore: utilizzare l'alimentazione fornita o una equivalente
 Connessione elettrica elettrovalvola: utilizzare l'elemento fornito o uno con le stesse caratteristiche
 Connessione ingresso acqua: 1/2" G maschio o 3/4" G maschio
 Dimensioni scatola incasso: 11568 x 120 mm
 Dimensioni piastra: 170 x 170 mm

MANUTENZIONE:

Cura e pulizia delle finiture cromo e speciali.
 NON usare pagliette o agenti pulenti che contengano alcool, acidi, abrasivi o similari.
 L'uso di uno qualsiasi dei prodotti di pulizia o di manutenzione proibiti potrebbe danneggiare la superficie del rubinetto. Per la pulizia della superficie usare SOLO sapone e acqua, poi asciugare con un panno o un asciugamano. Durante la pulizia delle mattonelle del bagno, i rubinetti dovrebbero essere protetti da qualsiasi spruzzo di agenti pulenti aggressivi.

COMPOSIZIONE PRODOTTO:
MATERIALI:
TRATTAMENTI:

N° 1 Piastra esterna con bocca erogazione Ottone cromato
 N° 1 Batteria / Trasformatore
 N° - Materiale di fissaggio Materiali vari
 N° 1 Elettrovalvola
 N° 1 Aeratore 6 litri/min
 N° 1 Scatola incasso

CONFEZIONE:

Imballo in scatola di cartone 245 x 160 x 110 mm.
 Peso: 1,6 kg

ST_PRODOTTO: RUELO6E	- 1	APPROVATO R.T.
REV.01 DEL 04/04/14		

