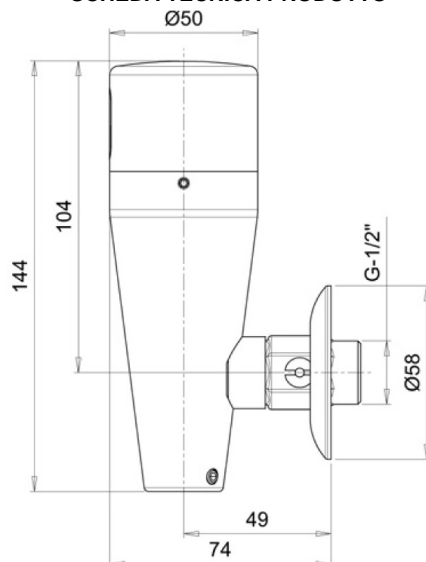


## SCHEDA TECNICA PRODOTTO

### DISEGNO TECNICO



### FOTO



**FAMIGLIA PRODOTTO:** RUBINETTERIA ELETTRONICA LINEA SYNCRO

**CODICE:** RUELO8EB FLASH EXT

**DESCRIZIONE:**

Rubinetto elettronico per orinatoio, da parete; alimentazione a batteria

**PRESTAZIONI IDRAULICHE:**

Risciacquo 3 litri.

**CERTIFICAZIONI:**

Certificazione TUV di sistema UNI EN ISO 9001

Conformità alle disposizioni delle Direttive Europee 'Compatibilità Elettromagnetica' EMC 2014/30/EU e

'Bassa Tensione' LVD 2014/35/EU.

**CARATTERISTICHE PRODOTTO:**

Rubinetto elettronico con azionamento a fotocellula. Ideali sia per ambienti privati che per comunità e per disabili, i rubinetti elettronici consentono un

notevole risparmio di acqua ed una maggiore igiene rispetto ai rubinetti tradizionali e ai temporizzati.

Alimentazione tramite batteria alcalina 9 V.

Tramite il telecomando opzionale (art.TC) si può regolare la temporizzazione, mentre il raggio di azionamento è regolabile anche manualmente.

Tutti i prodotti della linea Syncro sono progettati per non poter essere danneggiati da atti vandalici.

I sensori sono studiati per impedire il bloccaggio dei rubinetti in posizione aperta (funzione antispreco-antiallagamento) ed avere un tempo massimo di

funzionamento di 90 secondi; se il sensore viene coperto per più di 90 secondi (10 minuti per le docce) l'acqua si spegne automaticamente.

Per ripristinare le operazioni normali deve essere rimosso qualsiasi ostacolo.

**ELENCO PARTI CONFEZIONE:**

1. Rubinetto
2. Batteria 9 V o Trasformatore 9 V
3. Manuale di istruzioni

ST_PRODOTTO: RUELO8EB	APPROVATO 1 R.T.
REV.00 DEL 01/04/10	

**DATI TECNICI:**

Controllo del prodotto: tecnologia a infrarossi  
 Installazione: Montaggio a parete  
 Temperatura acqua calda in ingresso: Massimo 70 °C  
 Pressione d'esercizio: da 0.5 a 8 bar Con pressioni più alte di 8 bar utilizzare un riduttore di pressione  
 Specifiche alimentazione: Sistema voltaggio 9V Alimentazione: Batteria 9 V o trasformatore 9V  
 Tempo di fornitura preimpostato: 5-6 secondi (regolabile da 3 a 20 secondi)  
 Ritardo di attivazione: 3 sec  
 Distanza di azionamento impostata di fabbrica: 600 ± 20 mm  
 Quantità acqua di risciacquo: 3 litri  
 Durata batteria: 9V al Litio 200,000 cicli circa  
 Connessione elettrica box batterie: utilizzare l'alimentazione fornita o una equivalente  
 Connessione elettrica elettrovalvola: utilizzare l'elemento fornito o uno con le stesse caratteristiche  
 Connessione ingresso acqua: ½" G maschio  
 Canotto di uscita: Ø 16 mm (la parte iniziale che si infila nel rubinetto ha diametro 18 mm)  
 Dimensioni rosetta a muro: Ø 58 mm

	<b>MANUTENZIONE:</b> Cura e pulizia delle finiture cromo e speciali. <b>NON</b> usare pagliette o agenti pulenti che contengano alcool, acidi, abrasivi o similari.  L'uso di uno qualsiasi dei prodotti di pulizia o di manutenzione proibiti potrebbe danneggiare la superficie del rubinetto. Per la pulizia della superficie usare SOLO sapone e acqua, poi asciugare con un panno o un asciugamano. Durante la pulizia delle mattonelle del bagno, i rubinetti dovrebbero essere protetti da qualsiasi spruzzo di agenti pulenti aggressivi.
<b>COMPOSIZIONE PRODOTTO:</b> N° 1 Piastra N° 1 Batteria N° - Materiale di fissaggio Materiali vari N° 1 Elettrovalvola	<b>TRATTAMENTI:</b>    <b>CONFEZIONE:</b> Imballo in scatola di cartone 255 x 210x 55 mm. Peso: 1,5 kg

ST_PRODOTTO: RUELO8EB	APPROVATO 1 R.T.
REV.00 DEL 01/04/10	

