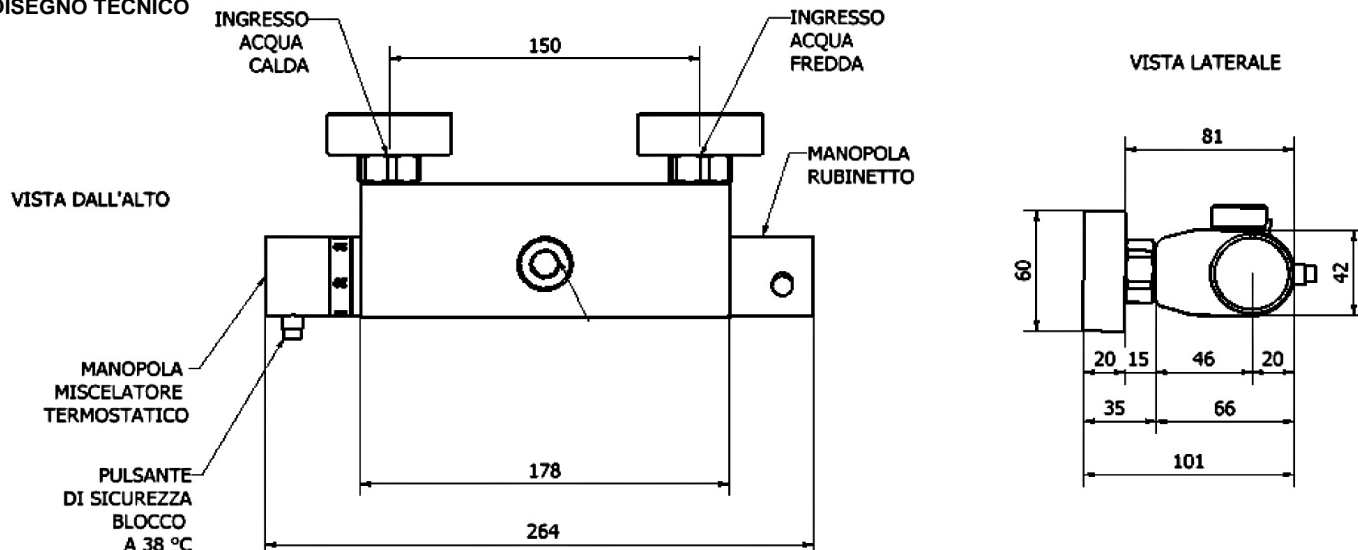
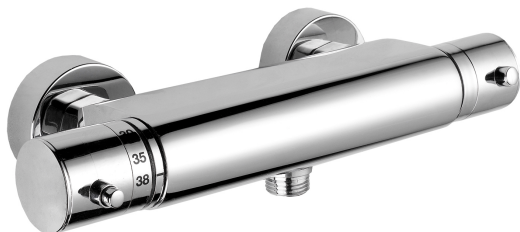


SCHEDA TECNICA PRODOTTO

DISEGNO TECNICO



FOTO



FAMIGLIA PRODOTTO: RUBINETTERIA TERMOSTATICA LINEA THERMOMIX

CODICE: RUMT201CFI

DESCRIZIONE:

Miscelatore termostatico esterno doccia con uscita inferiore da 1/2".

PRESTAZIONI IDRAULICHE:

Portata: oltre 24 l/min a 3 bar.

CERTIFICAZIONI:

Certificazione TUV di sistema UNI EN ISO 9001:2008.

Cartuccia termostatica certificata ACS e WRAS.

CARATTERISTICHE PRODOTTO:

Corpo in ottone fuso, con cartuccia termostatica intercambiabile e pulsante di blocco temperatura a 38°C.

Dotato di valvole di non ritorno.

Uscita inferiore da 1/2" per flessibile oppure uscita superiore da 1/2" o da 3/4" per flessibile o colonna doccia, in base al modello: RUMT201CFI,

RUMT201CFS, RUMT201CFS34.

Ingressi 3/4" G F con eccentrico 3/4" GF- 1/2" GM e rosone cromato; interasse come da norma UNI EN 1111 per adattarsi ad impianti sia nuovi che esistenti.

Versioni con leve minimal in ABS cromato, in ottone cromato, con leva clinica o con leve lunghe: RUMT201CFI, RUMT201CFIML, RUMT201LCFI,

RUMT201CFIMLL.

La temperatura del corpo non supera la temperatura dell'acqua miscelata evitando così pericolose scottature.

FISSAGGIO (INSTALLAZIONE):

Ingressi da 3/4" G F o da 1/2" G F con eccentrico.

Distanza della parte posteriore del corpo miscelatore dalla parete circa 35 mm.

Consultare il foglio di istruzioni per la corretta installazione

MANUTENZIONE:

Controllare periodicamente il corretto fissaggio del prodotto

Il corpo esterno del miscelatore si pulisce con acqua e sapone o altri prodotti adatti;

evitare prodotti chimici, aggressivi o abrasivi. Asciugare con un panno morbido.

Per manutenzione straordinaria (pulizia cartuccia) vedi foglio di istruzioni completo.

COMPOSIZIONE PRODOTTO:

MATERIALI:

TRATTAMENTI:

N° 1 Corpo esterno Ottone fuso (Lega CB75636) Lucidato, Cromato

N° - O-ring NBR

N° - Componenti cartuccia Ottone UNI EN 12164 CW14

N° 2 Manopole ABS Cromato/Ottone/Zama (in base al modello)

N° 2 Valvole di non ritorno

N° - Molle Acciaio INOX AISI 302

N° 1 Elemento termosensibile a cera

CONFEZIONE:

Imballo in scatola di cartone 80 x 85 x 290 mm.

Peso: 2 kg

I dati riportati non possono essere ritenuti vincolanti. Thermomat Saniline Srl si riserva il diritto di apportare modifiche tecniche ed estetiche senza nessun preavviso.

| | | |
|-------------------------|-----|-----------|
| ST_PRODOTTO: RUMT201CFI | - 1 | APPROVATO |
| | | R.T. |
| REV.00 DEL 23/09/11 | | |

THERMOMAT SANILINE SRL

Via M. Curie, 7 - 46034 Borgo Virgilio (Mantova) ITALY

Tel. + 39 0376 4473

www.thermomat.com - e-mail: info@thermomat.com

