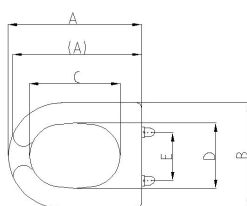


SCHEDA TECNICA PRODOTTO

DISEGNO TECNICO



Art.	Vaso	A	B	C	D	E	Apertura frontale	Coperchio
430-E	420-ES	450	375	300	245	160 (con eccentrico)	SI	SI

Misure in mm.

FOTO



FAMIGLIA PRODOTTO: SANITARI

CODICE: 430

DESCRIZIONE: Sedile con coperchio per vaso artt. 420,420-B, 460, 460-B.

PRESTAZIONI MECCANICHE:

CERTIFICAZIONI:

Certificazione TUV di sistema UNI EN ISO 9001:2008.

CARATTERISTICHE PRODOTTO:

Sedile con coperchio per vasi artt. 420 e 460. Sedile e coperchio sono stampati in urea, un polimero cristallino della famiglia del poliestere, resistente ai solventi, con ottime proprietà meccaniche, molto leggero, ignifugo, non ingiallisce. Presenta un caratteristico coperchio avvolgente che protegge il sedile dalla polvere. Cerniere in acciaio inox. Nella confezione è compresa anche una chiave in plastica per stringere o svitare comodamente i fissaggi. Fissaggi passanti.

NB: OGNI SEDILE E' NATO PER UN MODELLO DI VASO, INSTALLANDOLO SU VASI DIVERSI POTREBBE NON ADATTARSI PERFETTAMENTE PORTANDO ALLA ROTTURA PREMATURA DELLE CERNIERE, SI CONSIGLIA PERTANTO DI UTILIZZARE IL SEDILE CORRISPONDENTE AD OGNI MODELLO DI VASO. I SEDILI UNIVERSALI SONO UTILIZZATI PER I VASI CON FORME PIU' COMUNI, SI CONSIGLIA COMUNQUE DI VERIFICARE FORMA E DIMENSIONE PRIMA DELL'INSTALLAZIONE.

FISSAGGIO (INSTALLAZIONE):

Fissare al vaso tramite la apposita viteria in dotazione, avendo cura di stringere molto bene i fissaggi per evitare giochi. I paracolpi anteriori devono appoggiare al bordo del vaso, quelli posteriori devono rimanere sollevati di circa 3-4 mm.

MANUTENZIONE:

Controllare periodicamente il corretto fissaggio del sedile; evitare giochi nel fissaggio e movimenti scorretti per non danneggiare le cerniere. Pulire con acqua e sapone o altri prodotti adatti; evitare prodotti aggressivi o abrasivi. Asciugare con un panno morbido.

COMPOSIZIONE PRODOTTO:

N° 1 Sedile, Coperchio - Urea
N° 2 Cerniere - Acciaio inox
N° 4 Paracolpi - Polietilene lineare
N° 2 Paracolpi coperchio - Polietilene lineare

MATERIALI:

TRATTAMENTI:

CONFEZIONE:

Imballo in scatola di cartone 380 x 555 x 55 mm / Imballo multiplo (5 pz) in scatole di cartone singole più scatola 580 x 330 x 400 mm.
Peso: 3,8 kg

I dati riportati non possono essere ritenuti vincolanti. Thermomat Saniline Srl si riserva il diritto di apportare modifiche tecniche ed estetiche senza nessun preavviso.

ST_PRODOTTO: 430 - 1	APPROVATO
REV.01 DEL 19/09/11	R.T.

THERMOMAT SANILINE SRL
Via M. Curie, 7 - 46034 Borgo Virgilio (Mantova) ITALY
Tel. + 39 0376 4473
www.thermomat.com - e-mail: info@thermomat.com

