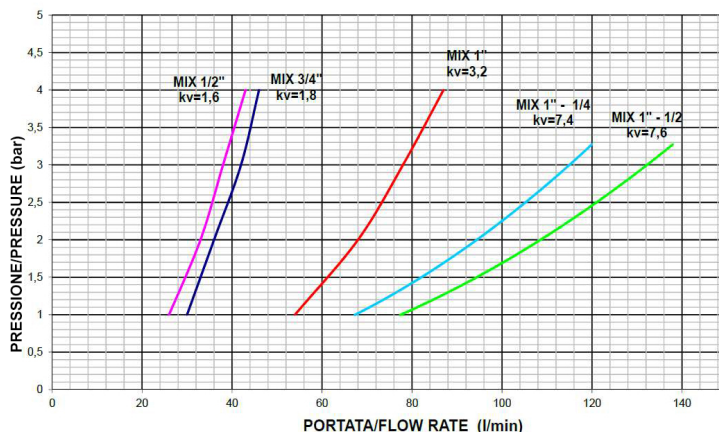
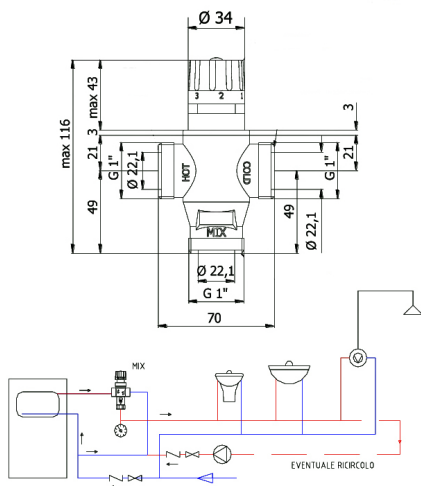


SCHEDA TECNICA PRODOTTO

DISEGNO TECNICO



FOTO



FAMIGLIA PRODOTTO: MISCELATORI TERMOSTATICI – SERIE MIX SOLAR
CODICE: TMT100MSUN
DESCRIZIONE: Miscelatore termostatico 1" per pannelli solari.

PRESTAZIONI IDRAULICHE:

Si veda il grafico Pressione / Portata.

Funzione antiscottatura: in mancanza di acqua fredda dall'impianto il miscelatore chiude

automaticamente l'ingresso dell'acqua calda interrompendo l'erogazione in uscita per evitare possibili scottature. Progettato per resistere a picchi di temperatura oltre i 100 °C.

CERTIFICAZIONI:

Certificazione TUV di sistema UNI EN ISO 9001.

Progettato secondo i principali punti della norma UNI EN 1111.

CARATTERISTICHE PRODOTTO:

I miscelatori termostatici regolano ad un valore prefissato la temperatura dell'acqua miscelando automaticamente l'acqua calda e l'acqua fredda.

Consentono il massimo comfort, una sensibile economia di acqua ed energia, evitano il pericolo di scottature accidentali. Il miscelatore è tarato in fabbrica utilizzando acqua fredda a 15 °C ed acqua calda a 65 °C a 3 bar, in modo che ai numeri stampati corrispondano indicativamente le temperature riportate nella tabella in alto. Studiati appositamente per installazione in sistemi a pannelli solari; in questi impianti infatti in estate e con scarso prelievo si possono raggiungere temperature molto elevate, prossime a 100° C, che possono presentare anche problemi di sicurezza. I miscelatori termostatici solari garantiscono la sicurezza e l'efficienza dell'impianto e sono progettati per resistere a picchi di temperatura oltre i 100 °C. La manopola può essere bloccata tramite l'apposito grano sul cappuccio, per evitare manomissioni accidentali. Gli ingressi e l'uscita hanno connessione 1" G maschio. E' possibile acquistare anche il Kit.1 bocchettone da 3/4", composto da 3 dadi da 1" + 3 codoli da 3/4" G maschio, il Kit.2 composto da 3 dadi da 1" + 3 codoli da 3/4" G maschio + 2 valvole di non ritorno DN20 o il Kit.3 per connessione tubo rame Ø 22 mm.

ST_PRODOTTO: TMT100MSUN	- 1	APPROVATO R.T.
REV.03 DATED	09/09/19	

I dati riportati non possono essere ritenuti vincolanti. Thermomat S.r.l. si riserva il diritto di apportare modifiche tecniche ed estetiche senza nessun preavviso.

Thermomat s.r.l.

Via M. Curie, 7 - 46034 Borgo Virgilio (Mantova) ITALY
 Tel. + 39 0376 4473

www.thermomat.com - info@thermomat.com



**Azienda con Sistema di Gestione Qualità certificato secondo la norma
 UNI EN ISO 9001:2015**

<p>DATI TECNICI: Connessioni ingresso: 1 " G maschio Connessione uscita: 1 " G maschio Pressione massima (statica): 1.000 KPa (10 Bar) Pressione di lavoro (dinamica): 100÷500 KPa (1÷ 5 Bar) Temperatura massima ingresso: 100°C campo di regolazione: 30-65°C Precisione di regolazione: ±2 °C Kv: 3,0 m3/h</p>	<p>INSTALLAZIONE: Rispettare assolutamente le connessioni: HOT (H) = entrata acqua calda COLD (C) = entrata acqua fredda MIX = uscita acqua miscelata</p> <p>-Se le pressioni dell'acqua calda e fredda sono sensibilmente diverse fra loro occorre montare sugli ingressi delle valvole di ritegno. -Se l'acqua delle alimentazioni contiene dei corpi estranei occorre montare dei filtri.</p>
<p>COMPOSIZIONE PRODOTTO: MATERIALI: TRATTAMENTI: Corpo Ottone stampato UNI EN 12165 CW617 N sabbiato e nichelato Otturatore e organi interni Ottone UNI EN 12164 CW617 N O-RING EPDM Elemento termosensibile A cera Molle Acciaio INOX AISI 302 Manopola Nylon PA6</p>	<p>CONFEZIONE: Imballo in base alle necessità. Peso: 0,65 kg (senza imballo).</p>

ST_PRODOTTO: TMT100MSUN	- 1	APPROVATO R.T.
REV.03 DATED 09/09/19		

I dati riportati non possono essere ritenuti vincolanti. Thermomat S.r.l. si riserva il diritto di apportare modifiche tecniche ed estetiche senza nessun preavviso.

Thermomat s.r.l.

Via M. Curie, 7 - 46034 Borgo Virgilio (Mantova) ITALY

Tel. + 39 0376 4473

www.thermomat.com - info@thermomat.com



**Azienda con Sistema di Gestione Qualità certificato secondo la norma
UNI EN ISO 9001:2015**