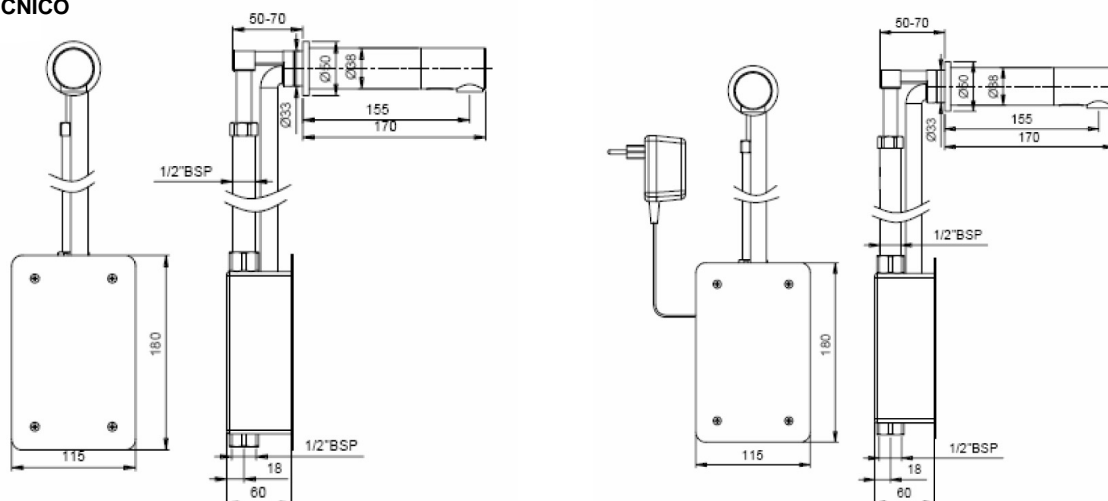


SCHEDA TECNICA PRODOTTO

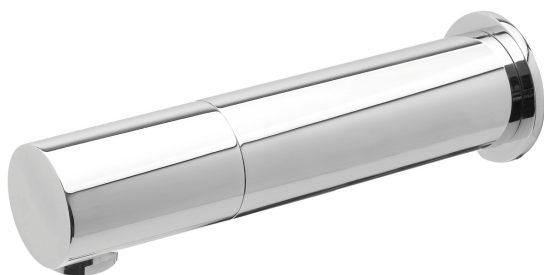
DISEGNO TECNICO



Versione a batteria (RUEL07B).

Versione a trasformatore (RUEL07E).

FOTO



FAMIGLIA PRODOTTO: RUBINETTERIA ELETTRONICA LINEA SYNCRO

CODICE: RUEL07NB – RUEL07NE FUTURE

DESCRIZIONE:

Rubinetto elettronico da parete. Sensore asimmetrico.

RUEL07NB: Rubinetto elettronico da parete, ad incasso; alimentazione a batteria

RUEL07NE: Rubinetto elettronico da parete, ad incasso; alimentazione a trasformatore

PRESTAZIONI IDRAULICHE:

Monoacqua, fredda o premiscelata con miscelatore termostatico da ordinare separatamente. Si consiglia Art. TMT12F della linea Mix System .

Portata 6 l/min

CERTIFICAZIONI:

Certificazione TUV di sistema UNI EN ISO 9001

Conformità alle disposizioni delle Direttive Europee 'Compatibilità Elettromagnetica' EMC 2014/30/EU e

'Bassa Tensione' LVD 2014/35/EU.

CARATTERISTICHE PRODOTTO:

Rubinetto elettronico con azionamento a fotocellula. Dotato di sensore asimmetrico per facilitare le installazioni vicino al lavabo. Ideali sia per ambienti privati che per comunità e per disabili, i rubinetti elettronici consentono un notevole risparmio di acqua ed una maggiore igiene rispetto ai rubinetti tradizionali e ai temporizzati.

Alimentazione tramite batteria alcalina 9 V (modello RUEL07B) oppure tramite trasformatore 9 V (modello RUEL07E).

Tramite il telecomando opzionale (art.TC) si possono regolare la temporizzazione e il raggio di azionamento, in modo parziale in quanto il sensore è autoregolante: se viene resettato e non oscurato per 10 secondi si imposta sulla distanza che ritiene più opportuna in base all'installazione, poi con il telecomando si può regolare il raggio di azionamento fino a una distanza massima di 170 mm.

La distanza di installazione ottimale del rubinetto è di almeno 300 mm dal lavabo.

Tutti i prodotti della linea Syncro sono progettati per non poter essere danneggiati da atti vandalici.

I sensori sono studiati per impedire il bloccaggio dei rubinetti in posizione aperta (funzione antispreco-antiaggimento) ed avere un tempo massimo di funzionamento di 90 secondi; se il sensore viene coperto per più di 90 secondi (10 minuti per le docce) l'acqua si spegne automaticamente. Per ripristinare le operazioni normali deve essere rimosso qualsiasi ostacolo.

ELENCO PARTI CONFEZIONE:

1. Rubinetto
2. Scatola da incasso con elettrovalvola
3. Scatola della batteria (art. RUEL07B) o Trasformatore 9 V (art. RUEL07E)
4. Manuale di istruzioni

REGOLAZIONE DEL CAMPO DEL SENSORE:

Tramite telecomando opzionale art. TC_13.

ST_PRODOTTO: RUEL07NE	APPROVATO
REV.03 DEL 16/05/16	R.T.

DATI TECNICI:

Controllo del prodotto: tecnologia a infrarossi
 Installazione: Montaggio ad incasso
 Temperatura massima acqua in ingresso: 70°C
 Pressione d'esercizio: da 0.5 a 8 bar Con pressioni più alte di 8 bar utilizzare un riduttore di pressione
 Specifiche alimentazione: Sistema voltaggio 9V Alimentazione: Batteria 9 V o trasformatore 9V
 Tempo di fornitura massimo (tempo di sicurezza antivandalò): 90 secondi
 Ritardo di attivazione: 0,5 sec
 Distanza di azionamento impostata di fabbrica: N.A. Sensore autoregolante, si imposta sulla distanza ottimale
 Distanza ottimale di installazione lavabo-rubinetto: 300 mm
 Campo di attivazione massimo: 170 mm circa
 Durata batteria: 9V al Litio 200,000 cicli circa
 Connessione elettrica box batterie/ trasformatore: utilizzare l'alimentazione fornita o una equivalente
 Connessione elettrica elettrovalvola: utilizzare l'elemento fornito o uno con le stesse caratteristiche
 Connessione ingressi acqua: N° 2 raccordi 1/2" G femmina
 Dimensioni scatola incasso: 180 x 115 x 60 mm
 Dimensioni rosetta a parete: Ø 50 mm
 Distanza tra scatola incasso e rubinetto incasso: max 900 mm
 L'art.RUELO7NE comprende anche una parte di tubo corrugato da incasso per i cavi elettrici.
 Sensore asimmetrico.

	<p>MANUTENZIONE: Cura e pulizia delle finiture cromo e speciali. NON usare pagliette o agenti pulenti che contengano alcool, acidi, abrasivi o similari.</p> <p>L'uso di uno qualsiasi dei prodotti di pulizia o di manutenzione proibiti potrebbe danneggiare la superficie del rubinetto. Per la pulizia della superficie usare SOLO sapone e acqua, poi asciugare con un panno o un asciugamano. Durante la pulizia delle mattonelle del bagno, i rubinetti dovrebbero essere protetti da qualsiasi spruzzo di agenti pulenti aggressivi.</p>
<p>COMPOSIZIONE PRODOTTO: N° 1 Rubinetto Ottone cromato N° 1 Box batteria + batteria/ trasformatore N° - Materiale di fissaggio Materiali vari N° 1 Elettrovalvola N° 1 Aeratore 6 litri/min</p>	<p>TRATTAMENTI:</p> <p>CONFEZIONE: Imballo in scatola di cartone 380 x 260 x 95 mm. Peso: 2,7 kg</p>

ST_PRODOTTO: RUELO7NE	APPROVATO - 1 R.T.
REV.03 DEL 16/05/16	

