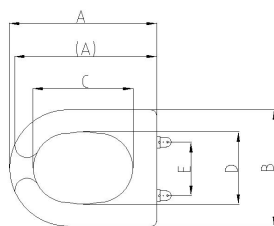


SCHEDA TECNICA PRODOTTO

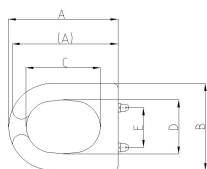
DISEGNO TECNICO



Art.	Vaso	A	B	C	D	E	Apertura frontale	Coperchio
440-MB	420-MB	460 (425)	380	320	240	160	SI	SI

Misure in mm.

FOTO



Art.	Vaso	A	B	C	D	E	Apertura frontale	Coperchio
440-MB	420-MB	460 (425)	380	320	240	160	SI	SI

Misure in mm.

FAMIGLIA PRODOTTO: SANITARI

CODICE: 440-MBN

DESCRIZIONE: Sedile con coperchio per vaso art. 420-MB

PRESTAZIONI MECCANICHE:

CERTIFICAZIONI:

Certificazione TUV di sistema UNI EN ISO 9001:2008.

CARATTERISTICHE PRODOTTO:

Sedile con coperchio per vaso art.420-MB. Anima in legno truciolare rivestita in poliestere pressato. Il rivestimento in poliestere pressato rispetto al poliestere colato essendo una resina a base "solida" non necessita degli additivi che con il tempo causano l'ingiallimento, quindi in qualsiasi circostanza climatica o temporale non muterà la tonalità di colore originale. Offre una migliore resistenza all'usura e quindi una maggiore durata del prodotto. Cerniere in ottone cromato. Fissaggio con espansore, dado conico di fermo inferiore e vite di tiraggio dall'alto.
NB: OGNI SEDILE E' NATO PER UN MODELLO DI VASO, INSTALLANDOLO SU VASI DIVERSI POTREBBE NON ADATTARSI PERFETTAMENTE PORTANDO ALLA ROTTURA PREMATURA DELLE CERNIERE, SI CONSIGLIA PERTANTO DI UTILIZZARE IL SEDILE CORRISPONDENTE AD OGNI MODELLO DI VASO. I SEDILI UNIVERSALI SONO UTILIZZATI PER I VASI CON FORME PIU' COMUNI, SI CONSIGLIA COMUNQUE DI VERIFICARE FORMA E DIMENSIONE PRIMA DELL'INSTALLAZIONE.

FISSAGGIO (INSTALLAZIONE):

Fissare al vaso tramite la apposita viteria in dotazione, avendo cura di stringere molto bene i fissaggi per evitare giochi.
I paracolpi anteriori devono appoggiare al bordo del vaso, quelli posteriori devono rimanere sollevati di circa 3-4 mm.

MANUTENZIONE:

Controllare periodicamente il corretto fissaggio del sedile; evitare giochi nel fissaggio e movimenti scorretti per non danneggiare le cerniere.
Pulire con acqua e sapone o altri prodotti adatti; evitare prodotti aggressivi o abrasivi. Asciugare con un panno morbido.

COMPOSIZIONE PRODOTTO:

MATERIALI:

TRATTAMENTI:

N° 1 Sedile, Coperchio - Legno truciolare, Poliestere Pressato
N° 2 Cerniere - Ottone Cromato
N° 4 Paracolpi - Polietilene lineare
N° 2 Paracolpi coperchio - Polietilene lineare

CONFEZIONE:

Imballo in scatola di cartone 380 x 555 x 55 mm / Imballo multiplo (5 pz) in scatole di cartone singole più scatola 580 x 330 x 400 mm.
Peso: 4 kg

I dati riportati non possono essere ritenuti vincolanti. Thermomat Saniline Srl si riserva il diritto di apportare modifiche tecniche ed estetiche senza nessun preavviso.

ST_PRODOTTO: 440-MBN - 1	APPROVATO
REV.00 DEL 21/06/16	R.T.

THERMOMAT SANILINE SRL
Via M. Curie, 7 - 46034 Borgo Virgilio (Mantova) ITALY
Tel. + 39 0376 4473
www.thermomat.com - e-mail: info@thermomat.com

